

認知症高齢者の実態を既存データから知ろう

～認定・給付データを活用した現状分析例の紹介～

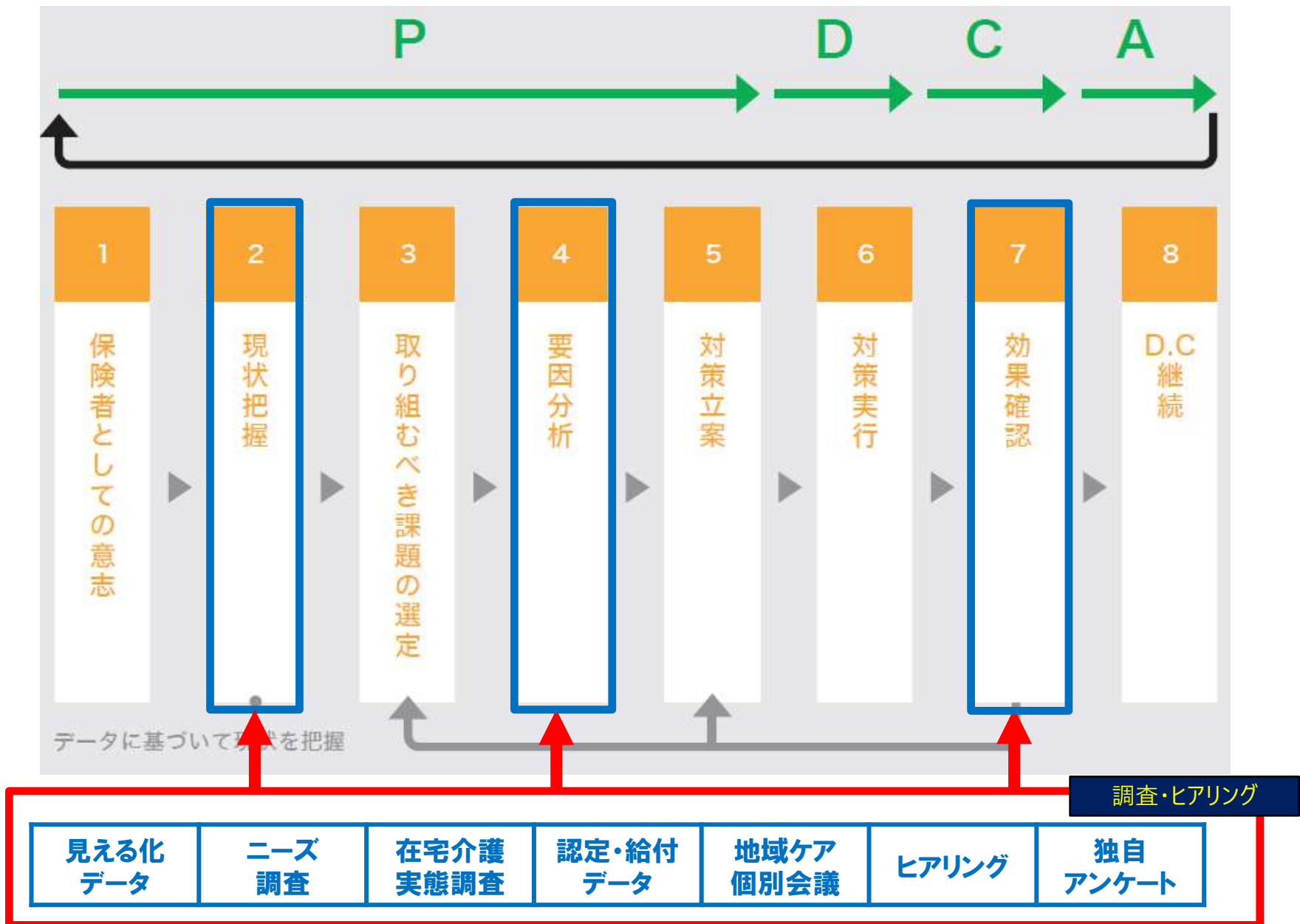
(内容)

1. PDCAサイクルにおけるデータ活用等の位置づけとそのポイント
2. 既存データを活用した現状分析例—**認知症を例に**—

埼玉県立大学大学院／研究開発センター
川越雅弘

1. PDCAサイクルにおけるデータ活用等の位置づけと そのポイント

PDCAサイクルにおけるデータ／ヒアリング活用の位置づけ



データ／ヒアリングを活用する上でのポイント

ポイント

- 施策や事業に関し，保険者として「知りたいことは何か」をまず整理しましょう！
その上で目的意識をもってデータを収集しましょう！
- 知りたいことには幾つかのレベルがある。あなたの知りたいことはどのレベルですか？
 - ✓ 現状がわからないので，現状をまずは知りたい！
 - ✓ 課題があることは漠然と知っている。具体的な対策を検討するために課題の具体的な内容を知りたい！
 - ✓ これまでの施策や事業の効果を知りたい！ など



2. 既存データを活用した現状分析例

—認知症を例に—

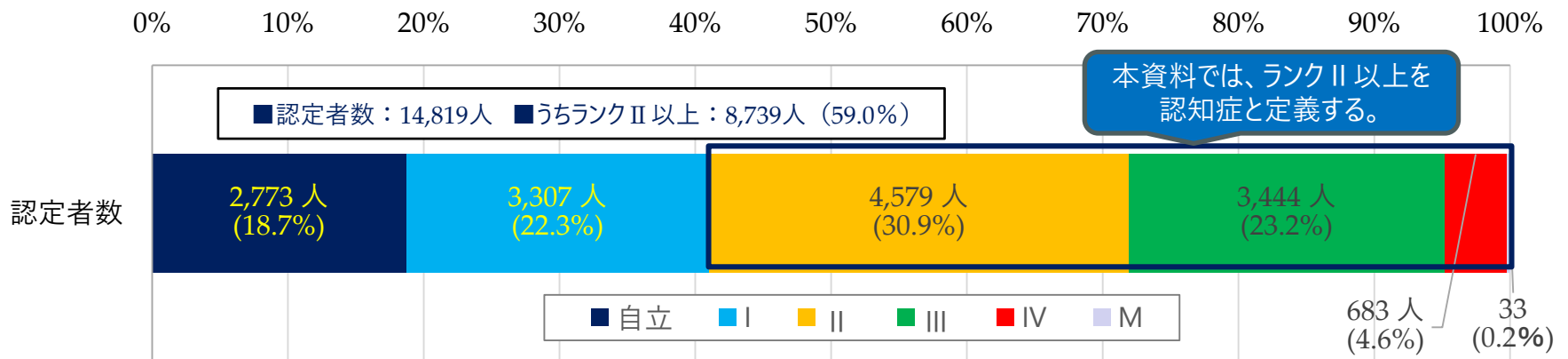
1) 認知症自立度別にみた認定者の状況

【知りたいこと】

- 認定者のうち、認知症の人はどれ位いるのか？
- 認定者に占める認知症の人の割合はどの程度か？
また、その割合は、要介護度でどう違うのか？

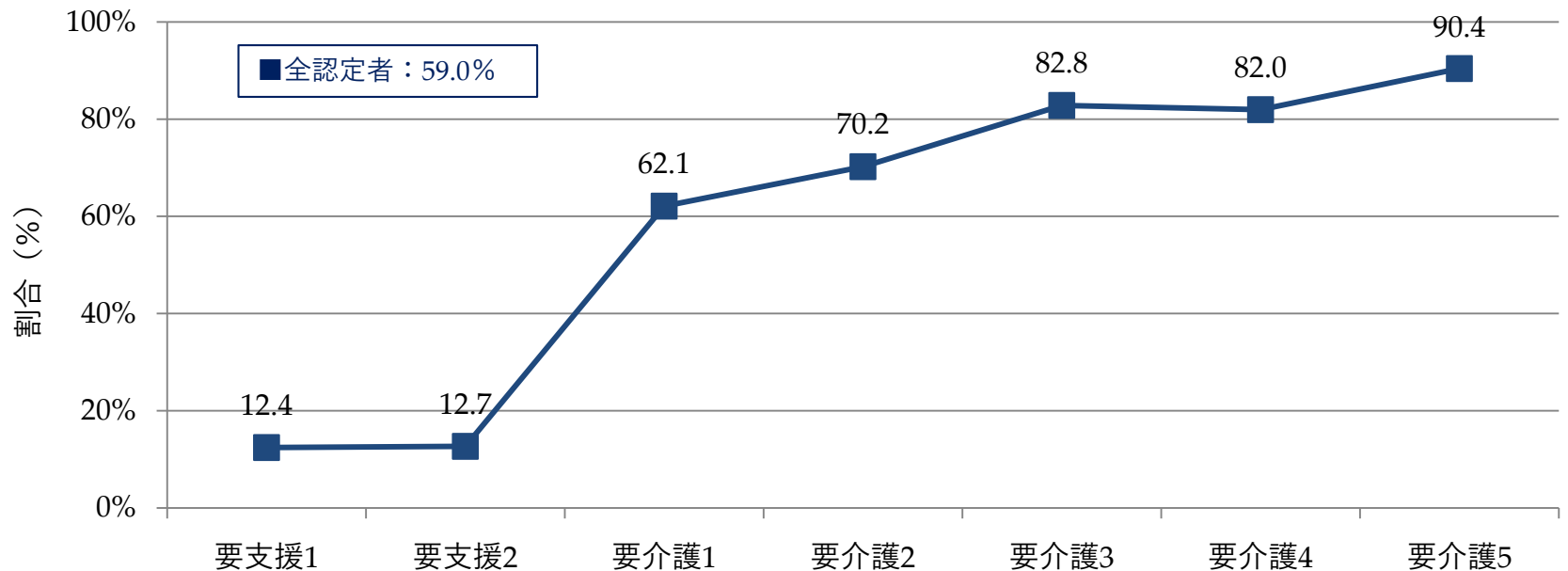
認知症自立度別にみた認定者の状況（2022年9月末時点）

図. 認知症自立度別にみた認定者数



出所) A市の認定データをもとに作成

図. 要介護度別にみた認定者に占める認知症の人の割合



出所) A市の認定データをもとに作成

2) 介護サービス受給者の療養場所の状況

【知りたいこと】

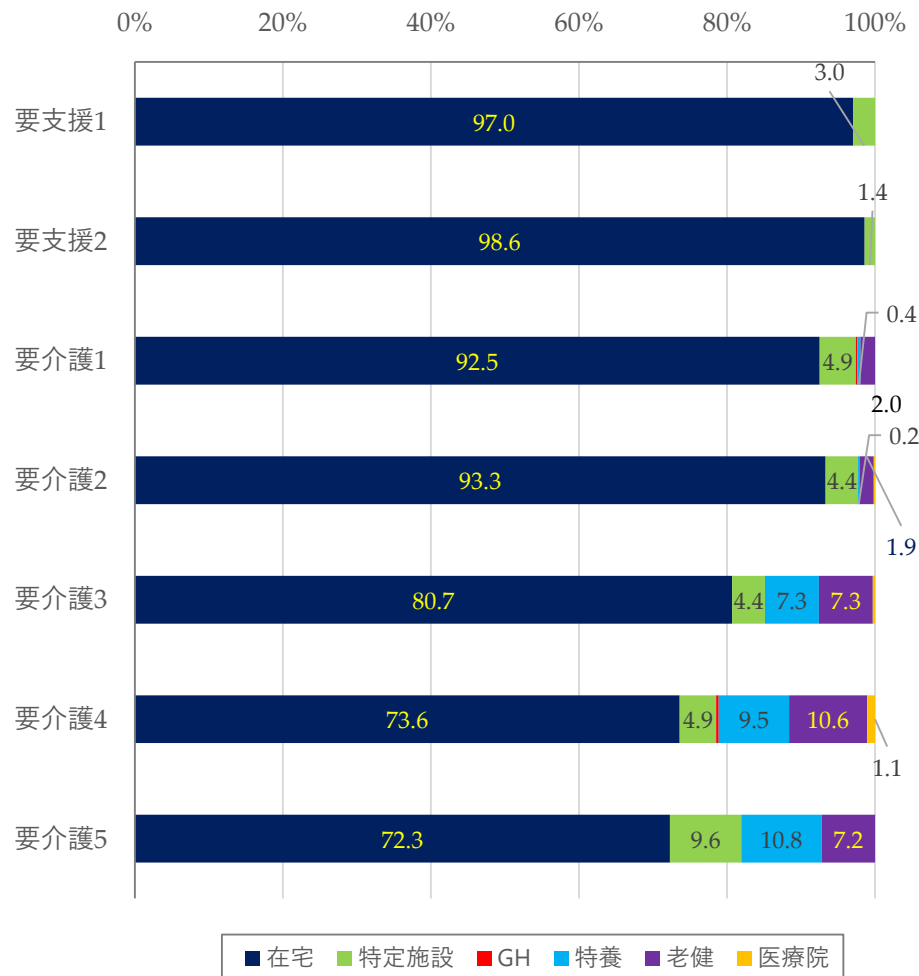
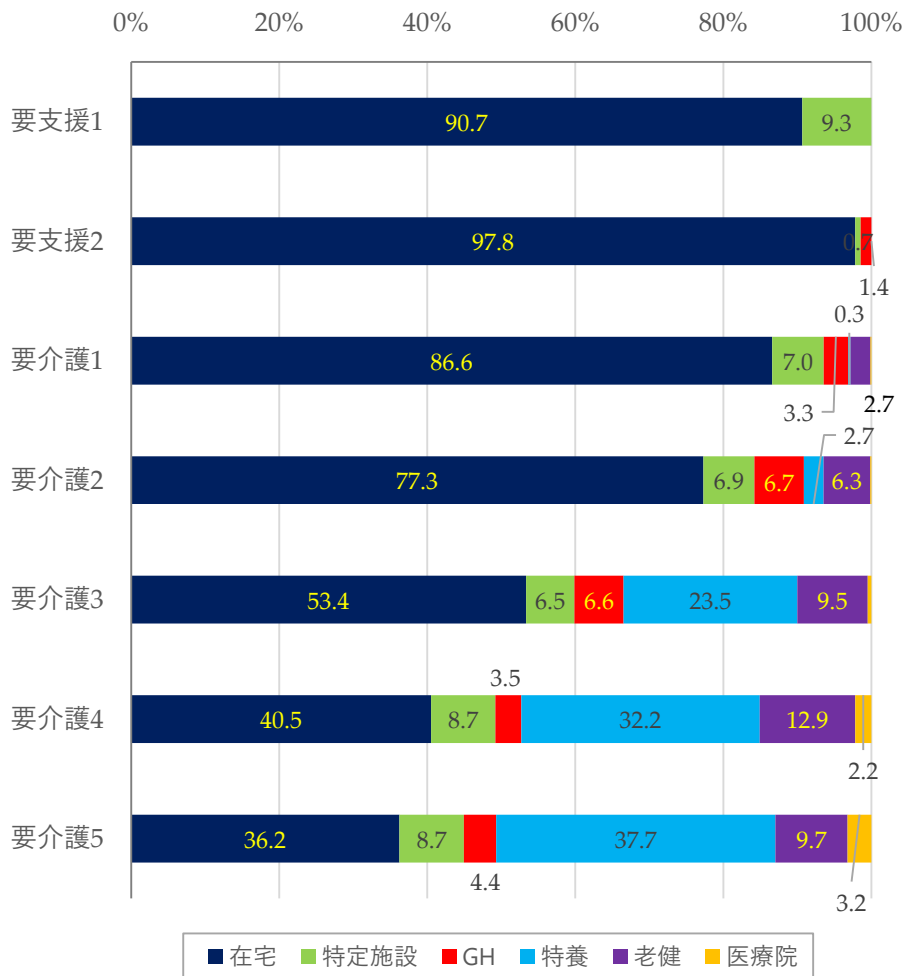
- 認知症の人の療養場所はどうなっているのか？ また、認知症でない人と比べ、どのような特徴があるのか？
- 認知症の人のうち、在宅で療養されている割合はどの程度か？ また、その割合は、要介護度でどう違うのか？

要介護度別にみた介護サービス受給者の療養場所（認知症群／非認知症群）

図. 認知症の有無別にみた介護サービス受給者の要介護度別にみた療養場所（2022年9月末）

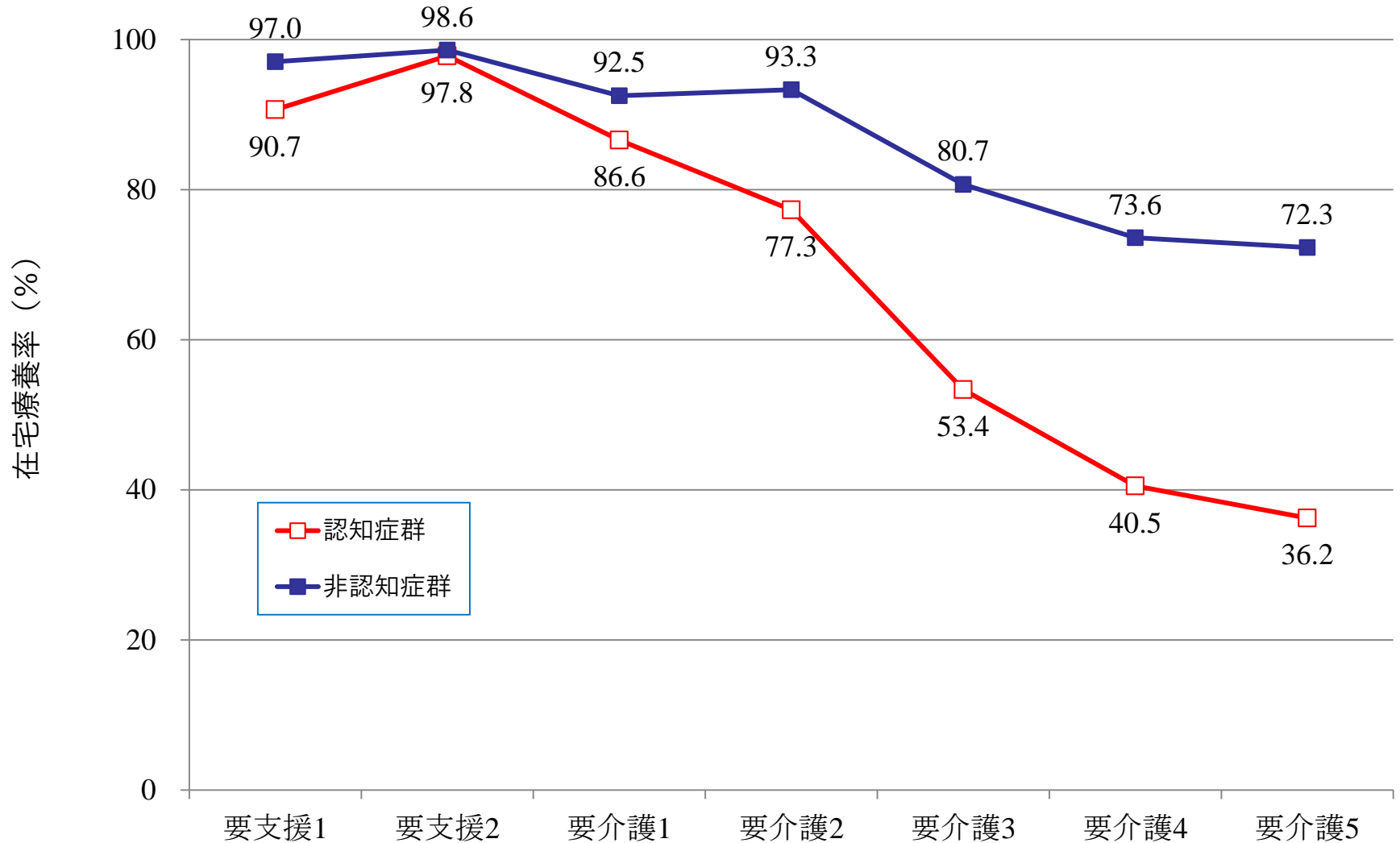
a) 認知症群（n=7,044）

b) 非認知症群（n=3,977）



要介護度別にみた介護サービス受給者の在宅療養率 (認知症群／非認知症群での比較)

図. 在宅療養率の比較



3) 継続認定者の要介護度の変化の状況

【知りたいこと】

- 継続認定者の要介護度はどのように変化しているのか？
- 認知症の人と認知症でない人では、要介護度の重度化率に違いがあるのか？

継続認定者の要介護度の変化（認知症群／非認知症群）

図. 継続認定者の要介護度の変化

a) 認知症群（n=4,390）

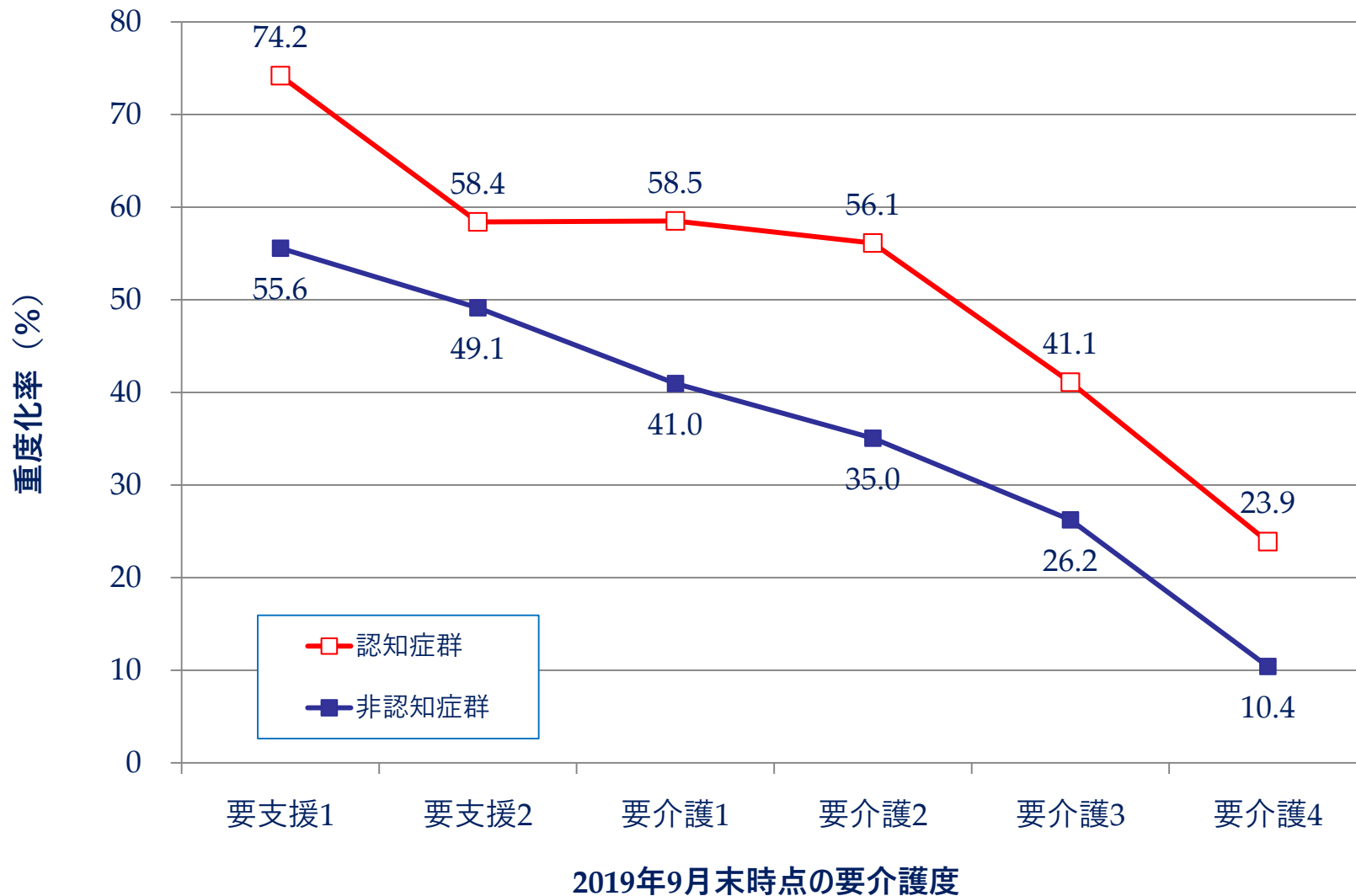
人数 (人)	2022年9月末							要介護度の変化			合計	
	要支援 1	要支援 2	要介護 1	要介護 2	要介護 3	要介護 4	要介護 5	軽度化	維持	重度化		
2019年9月末	要支援1	40	10	46	22	14	17	6	-	40	115	155
	要支援2	5	42	26	17	11	9	3	5	42	66	113
	要介護1	13	16	495	282	248	158	51	29	495	739	1,263
	要介護2	4	3	79	369	304	189	89	86	369	582	1,037
	要介護3	2	2	10	44	425	191	146	58	425	337	820
	要介護4	0	0	13	18	67	380	150	98	380	150	628
	要介護5	1	0	4	7	18	52	292	82	292	-	374
合計	65	73	673	759	1,087	996	737	358	2,043	1,989	4,390	

b) 非認知症群（n=3,555）

人数 (人)	2022年9月末							要介護度の変化			合計	
	要支援 1	要支援 2	要介護 1	要介護 2	要介護 3	要介護 4	要介護 5	軽度化	維持	重度化		
2019年9月末	要支援1	451	188	160	83	56	54	23	-	451	564	1,015
	要支援2	90	445	214	124	81	75	23	90	445	517	1,052
	要介護1	30	49	323	109	76	78	16	79	323	279	681
	要介護2	6	11	57	191	55	53	35	74	191	143	408
	要介護3	2	6	17	26	98	32	21	51	98	53	202
	要介護4	3	2	13	17	20	74	15	55	74	15	144
	要介護5	0	1	4	0	6	15	27	26	27	-	53
合計	582	702	788	550	392	381	160	375	1,609	1,571	3,555	

開始時点の要介護度別に見た要介護度の重度化率の比較

図. 2019年時点の要介護度別に見た要介護度の重度化率の比較



4) 在宅サービス受給者のサービス利用状況

【知りたいこと】

- 在宅サービス受給者はどのサービスの利用率が高いのか？
- 認知症の人と認知症でない人では、サービスの利用状況に違いがあるのか？

在宅サービス受給者のサービス利用状況（認知症群／非認知症群）

表. 要介護度別にみた在宅サービス受給者のサービス利用状況の比較

	要介護1		要介護2		要介護3		要介護4		要介護5	
	認知症群 (n=1,319)	非認知症群 (n=890)	認知症群 (n=1,076)	非認知症群 (n=530)	認知症群 (n=875)	非認知症群 (n=255)	認知症群 (n=556)	非認知症群 (n=209)	認知症群 (n=316)	非認知症群 (n=60)
訪問介護	29.0%	30.4%	29.7%	28.7%	28.0%	29.4%	32.4%	35.9%	39.2%	28.3%
訪問看護	16.6%	18.5%	20.5%	23.6%	19.5%	26.7%	30.9%	29.7%	42.4%	38.3%
訪問リハ	1.9%	3.3%	3.1%	5.7%	2.7%	8.2%	5.0%	6.2%	5.7%	6.7%
居宅療養管理指導	12.1%	9.1%	17.0%	11.1%	21.6%	16.1%	34.4%	26.8%	48.1%	31.7%
通所介護	49.8%	32.2%	50.7%	28.7%	50.9%	29.4%	44.2%	33.5%	37.0%	25.0%
認知症対応型通所	0.5%	0.1%	1.1%	0.0%	2.4%	0.0%	2.7%	0.0%	3.8%	0.0%
地域密着型通所	18.3%	16.1%	15.0%	14.2%	13.6%	8.6%	7.9%	5.7%	8.5%	8.3%
通所リハ	8.0%	16.7%	10.5%	18.9%	13.5%	22.7%	11.5%	19.6%	12.7%	23.3%
福祉用具貸与	40.0%	68.0%	63.1%	83.8%	68.9%	86.7%	81.8%	90.0%	90.2%	85.0%
短期入所生活介護	4.2%	0.9%	7.7%	3.4%	22.3%	4.3%	20.7%	7.7%	23.1%	6.7%
短期入所療養介護	0.0%	0.1%	0.2%	0.2%	1.3%	0.4%	1.3%	0.0%	0.9%	0.0%
小規模多機能	1.0%	0.6%	2.0%	0.2%	2.2%	1.2%	1.3%	1.0%	1.3%	0.0%
看護小規模多機能	0.1%	0.3%	1.2%	0.6%	1.1%	0.4%	2.5%	1.9%	3.5%	1.7%